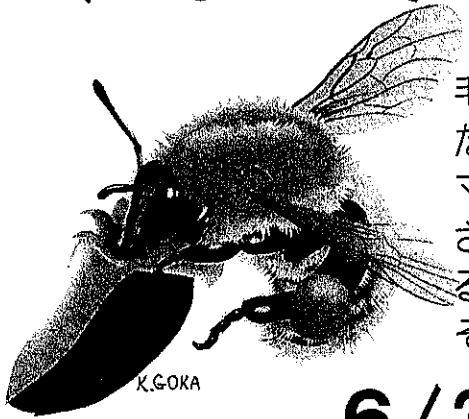


しら せい マルハナバチ調べ隊2024



毛むくじゃらで、おデブな体。クマのプーさんみたい。ハチなのに、めったに人をさしません。マルハナバチは花たちにとってもたよりにされています。マルハナバチだけに来てもらえるようくふうをしている花もあります。そんなマルハナバチに会いに来てください。

6/30(日). 8/3(土). 9/7(土)

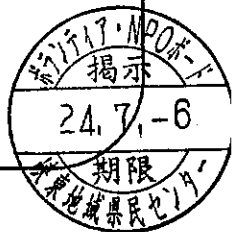
※ ※
午前10時～午後2時半 雨がふったら、やりません

【プログラム】

- マルハナバチのかみしばい
- マルハナバチのライン・センサスちょうさ
- マルハナバチのまちぶせちょうさ
- ちょうさけっかのまとめとわかちあい



このパンフレットを参加者全員にプレゼント



●集合場所 乙女高原グリーンロッジ前

●ボランティア調査員 募集 20人

小学校4年生以上。それより小さいお子さんでも保護者と一緒なら参加可。調査経験がなくても大丈夫。申し込み順。

●参加費 無料

乙女高原ファンクラブの予算で行事保険に加入します。

●持ち物 筆記用具、べんとう、雨具、

(他にルーペなど観察用具があれば)

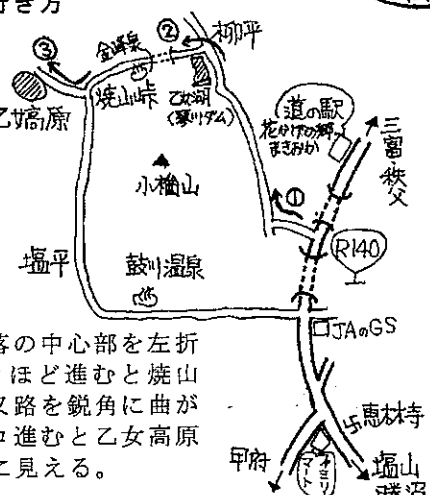
○マルハナバチが乙女の危機を教えた

今年で調べ隊は22年目。2014年の夏はマルハナバチ個体数が明らかに少なく、それが「シカによる花の激減」の決定的証拠となり、2015年のシカ柵設置につながりました。

※やまなしで過ごす「山の日」関連事業(予定)

■乙女高原への行き方

- ① 国道140号を北上し、最初のトンネルを出たら左折。つきあたりを右折し直進。
- ② ①から13キロほど進むと乙女湖(琴川ダム)が見えて来る。柳平集落の中心部を左折
- ③ ②から2キロほど進むと焼山峠に着く。三叉路を鋭角に曲がり直進。2キロ進むと乙女高原の草原が左手に見える。



■主催:乙女高原ファンクラブ

乙女高原ファンクラブは『乙女高原の自然に親しむ・調べる・守る』をキーワードに、乙女高原の自然を次の世代に譲り渡すために活動しています。会員になって、一緒に活動しませんか?(会費無料)

■問い合わせ・申し込みは...

乙女高原ファンクラブ事務局

Tel 090-7246-8625

Fax 0553-35-3682

404-0013 山梨市牧丘町窪平 1110-3

メール otomefc@fruits.jp

サイト <http://fruits.jp/~otomefc/>

しっち 湿地のゆるキャラ? それとも妖怪?! ようかい

やちぼうず かんざつ

谷地坊主の観察会

(乙女高原自然観察会実行委員会)



谷地坊主をじっくり観察し、それから谷地坊主の身体測定を行って、昨年からどれくらい成長したかをみます。

2024年7月6日(土)

雨天中止。

時 間	午前10時～午後3時ころ
集 合	乙女高原グリーンロッジ前
定 員	どなたでも30名
参加費	無 料

※保険料はクラブで負担します

持 ち 物 弁当・飲み物・雨具

その他、あればルーペなど観察用具

主 催 乙女高原ファンクラブ

【谷地坊主】

乙女高原の湿地に行くと、草の株がこんもり盛り上がり、「露天風呂に多くの人が肩までつかっている」ように見える場所があります。しかも、ただの人ではなく、長い毛がふさふさと伸びたゲゲゲの鬼太郎のよう。これを谷地坊主といいます。口や目を描くと、ゆるキャラみたいです。

たくさんのゲゲゲの鬼太郎が湿地の中に並んでいる光景は乙女高原では珍しくありませんが、こんなに多くの谷地坊主が見られる場所はそうありません。いくつもの条件が奇跡的に重ならなければ、草の株はこんな形に茂らないのです。

■問い合わせ・申し込みは...

乙女高原ファンクラブ

事務局 Tel/Fax 0553-35-3682

404-0013 山梨市牧丘町窪平 1110-3

メール otomefc@fruits.jp

サイト <http://fruits.jp/~otomefc/>

2018年2月、乙女高原の谷地坊主が市の天然記念物に指定されました。

谷地坊主とは、スゲ属植物が山地の湿地帯に繁茂して坊主頭状の株となったもの、あるいはその株が複数並んでいる景観のことで、北海道釧路地域のものが有名です。谷地坊主は、地形・気温・積雪など複数の条件が揃った場所に、数十年かけて形成されますが、乙女高原ではほとんどすべての湿地に谷地坊主の発達が認められています。その中でも特に発達が顕著な範囲について、天然記念物の指定となりました。(山梨市のサイトより)