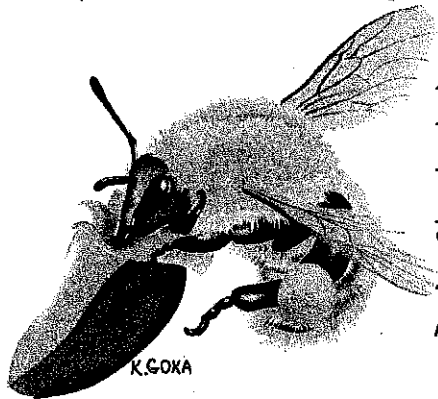


今年でなんと17年目!

し ら た い

マルハナバチ調べ隊2019



クマのプーさんみたいな、毛むくじゃらで、おデブな体。ハチなのに、めったに人をさしません。マルハナバチは花たちにとってもたよりにされています。マルハナバチだけに 来てもらえるよう くふうをしている花もあります。そんなマルハナバチに 会いに来てください。



このパンフレットを参加者全員にプレゼント

6/30(日)・8/3(土)・9/7(土)

いずれの日も…午前10時～午後2時半

【プログラム】

- マルハナバチのかみしばい
- マルハナバチのライン・センサスちょうさ
- マルハナバチのまちぶせちょうさ
- ちょうさけっかのまとめとわかちあい

●集合場所 乙女高原グリーンロッジ前

●ボランティア調査員 募集 20人

小学校4年生以上。それより小さいお子さんでも保護者と一緒なら参加可。調査経験がなくても大丈夫。申し込み順。

●参加費 無料

乙女高原ファンクラブの予算で行事保険に加入します。

●持ち物 筆記用具、べんとう、雨具、

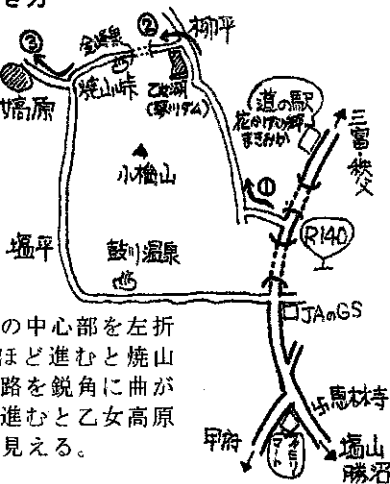
(他にルーペなど観察用具があれば)

※マルハナバチが乙女の危機を教えた

今年で調べ隊は17年目。2014年の夏はマルハナバチ個体数が明らかに少なく、それが「シカによる花の激減」の決定的証拠となり、2015年のシカ柵設置につながりました。

■乙女高原への行き方

- ① 国道140号を北上し、最初のトンネルを出たら左折。つきあたりを右折し直進。
- ② ①から13キロほど進むと乙女湖(琴川ダム)が見えて来る。柳平集落の中心部を左折
- ③ ②から2キロほど進むと焼山峠に着く。三叉路を鋭角に曲がり直進。2キロ進むと乙女高原の草原が左手に見える。



■主 催:乙女高原ファンクラブ

乙女高原ファンクラブは『乙女高原の自然に親しむ・調べる・守る』をキーワードに、乙女高原の自然を次の世代に譲り渡すために活動しています。会員になって、一緒に活動しませんか?

■問い合わせ・申し込みは…

乙女高原ファンクラブ事務局

植原 彰方 Tel/Fax 0553-35-3682

※電話は夜7時以降にお願いします

404-0013 山梨市牧丘町窪平 1110-3

メール otomefc@fruits.jp

サイト <http://fruits.jp/~otomefc/>



2019年度 乙女高原ファンクラブ 活動計画

最新情報・詳細情報をウェブサイトでご確認ください。 乙女高原[検索](#) または <http://fruits.jp/~otomefc/>

月	日	曜	時間	項目	活動内容	場所
4	6	土	9:00~	乙女高原自然観察交流会① 第6期ヤマアカガエル産卵調査①	定期的に行う自然観察 ヤマアカガエル産卵調査	道の駅花かげの郷に集合
4	21	日	9:00~	第6期ヤマアカガエル産卵調査②	ヤマアカガエル産卵調査	道の駅花かげの郷に集合
5	12	日	9:30~ 12:30	第20回 遊歩道づくり	草原内の遊歩道づくり	乙女高原
			13:00~ 16:00	乙女高原自然観察交流会② 第9期 スミレ観察会その1	乙女高原でのスミレ観察	乙女高原
5	25	土	10:00~ 15:00	第9期 スミレ観察会その2	乙女高原でのスミレ(+コケ)観察	乙女高原
6	1	土	8:30~ 15:30	乙女高原自然観察交流会③ 黄色いスミレハイキング	キバナノコマノツメの群落を観察するハイキング	道の駅花かげの郷に集合
6	30	日	10:00~ 14:30	第17期マルハナバチ調べ隊1	マルハナバチの観察・調査	乙女高原
7	6	土	10:00~ 15:00	乙女高原自然観察交流会④ 谷地坊主の観察会	谷地坊主を作るタニガフスゲの観察	乙女高原
?	?	?	?	市内小学校等への支援	乙女高原でのインタープリテーション。場合により、出張	乙女高原 ほか
7	27	土		夏のボランティアガイド①	乙女を訪れた方を無料で案内	乙女高原
7	28	日		夏のボランティアガイド②	乙女を訪れた方を無料で案内	乙女高原
8	3	土	10:00~ 14:30	乙女高原自然観察交流会⑥ 第17期マルハナバチ調べ隊2	定期的に行う自然観察 マルハナバチの観察・調査	乙女高原
		土		夏のボランティアガイド③	乙女を訪れた方を無料で案内	乙女高原
8	4	日		夏のボランティアガイド④	乙女を訪れた方を無料で案内	乙女高原
8	10	土		夏のボランティアガイド⑤	乙女を訪れた方を無料で案内	乙女高原
8	11	日		夏のボランティアガイド⑥	乙女を訪れた方を無料で案内	乙女高原
8	12	月		夏のボランティアガイド⑦	乙女を訪れた方を無料で案内	乙女高原
9	7	土	10:00~ 14:30	乙女高原自然観察交流会⑥ 第17期 マルハナバチ調べ隊3	定期的に行う自然観察 マルハナバチの観察・調査	乙女高原
10	5	土	9:00~	乙女高原自然観察交流会⑦	定期的に行う自然観察	道の駅花かげの郷に集合
11	2	土	9:00~	乙女高原自然観察交流会⑧	定期的に行う自然観察	道の駅花かげの郷に集合
11	23	祝土	9:30~ 13:00	第20回 乙女高原の草原を守る!	草原の草刈りイベント。糞撒きを継続。送迎バスの運行。	乙女高原
12	7	土	9:00~	乙女高原自然観察交流会⑨	定期的に行う自然観察	道の駅花かげの郷に集合
1	4	土	9:00~	乙女高原自然観察交流会⑩	定期的に行う自然観察	道の駅花かげの郷に集合
1	26	日	13:00~ 15:30	第19回 乙女高原フォーラム	講演等	夢わーく山梨
2	1	土	9:00~	乙女高原自然観察交流会⑪	定期的に行う自然観察	道の駅花かげの郷に集合
3	7	土	9:00~	乙女高原自然観察交流会⑫	定期的に行う自然観察	道の駅花かげの郷に集合
3	15	日	14:00~ 17:00	2019年度 定期総会と座談会	事業・予算の承認など 懇親を兼ねた座談会	牧丘支所

※乙女高原ファンクラブでは入会も随時受け付けています。入会金・年会費等ありません。