

富士山御中道コース

富士山世界遺産センター～富士スバルライン五合目～御中道～奥庭駐車場～富士山世界遺産センター

溶岩砂礫の道を進みダケカンバやカラマツの林を抜けると、山頂から山麓までが見渡せ雄大さを感じることができます。



10月21日(日) 集合 9:00
解散 16:30

富士山エコトレッキング

『富士山にゴミを持ち込まない、捨てない、気づいたゴミは拾う』の趣旨で毎年開催している富士山エコトレッキング、今回は「富士山御中道コース」と「富士山麓コース」の2コースで開催します。秋の1日を富士山の環境保全とトレッキングで過ごしませんか。

募集定員 各コース 25名

※必ずどちらか1つ、希望コースをご選択ください。

※定員を超えた場合は抽選となりますので、予めご了承ください。

※抽選結果につきましては、10月12日(金)までに代表者の方にご連絡いたします。

※落選した場合、もう1つのコースに空きがあれば、そちらにご参加いただくことも可能です。

服装・持ち物

トレッキングに適した服装や靴、帽子、雨具(カッパ)、昼食、飲料水、敷物、タオル など

その他

・雨天時は中止となります。中止の場合のみ、前日17時過ぎにご連絡いたします。

・傷害保険に加入します。参加者全員の年齢をご記入ください。

・申し込み後、ご都合によりキャンセルされる場合は、必ず富士山ボランティアセンターまでご連絡ください。

応募方法

「富士山エコトレッキング 参加申込書」に必要事項を記入のうえ、メールまたはファックスにてお申し込みください。

【募集期間】 9月3日(月)～10月5日(金)

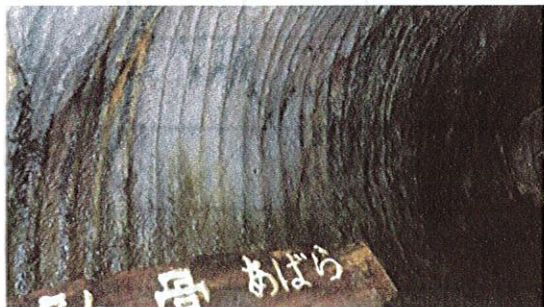
申し込み・問い合わせ

富士山ボランティアセンター(山梨県立富士山世界遺産センター北館内)

TEL 0555-20-9229

FAX 0555-72-4114

Email fujisan@eps4.comlink.ne.jp



富士山麓コース

富士山世界遺産センター～胎津胎内樹型(河口湖フィールドセンター)～吉田胎内樹型～中ノ茶屋～富士山世界遺産センター

構成資産を巡りながら、火山が生んだ自然の造形における信仰を通して歴史や文化、自然と人の共生を感じることができます。



富士山エコトレッキング 参加申込書

ふりがな 代表者氏名		男 ・ 女	年齢 歳
住所	〒		
連絡先	携帯電話番号		
	ファックス番号		
	メールアドレス		
参加希望コース	富士山御中道コース ・ 富士山麓コース ※ 必ずどちらか1つコースを選択してください。		
過去の参加の有無	有 ・ 無		
連絡事項	※ 持病等お持ちの方は必ずご記入下さい。		

複数名で参加される方は、参加者全員の氏名・性別・年齢をご記入下さい。

ふりがな 氏名	性別	年齢	ふりがな 氏名	性別	年齢

【申し込み・問い合わせ】 富士山ボランティアセンター(富士山憲章山梨県推進会議)

〒401-0301 山梨県南都留郡富士河口湖町船津6663-1(山梨県立富士山世界遺産センター北館内)

TEL 0555-20-9229 FAX 0555-72-4114 Email fujisan@eps4.comlink.ne.jp

URL <http://www.yamanashi-kankou.jp/volunteer/index.html>